

АРБАН
ГРУППА СТРОИТЕЛЬНЫХ КОМПАНИЙ

минирайон



**КАЛИНА
ДОЛИНА**

Ручьи и террасы
на Калинина



КАЛИНЯ ДОЛИНА Генеральный план



ДОЛИНА ПАРК

347
хозяйственных
кладовых

50
наземных
парковок

105
кладовых для
хранения шин

576
подземных
парковок

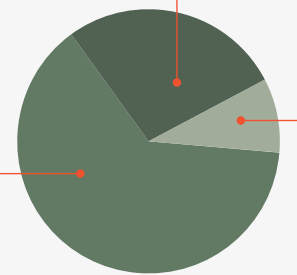
910 м
пешеходная
тропа

300 м
бульвар-
променад

665
2-комнатных
квартир

285
3-комнатных
квартир

95
4-комнатных
квартир



~3 га
площадь под
строительство

1045
квартир

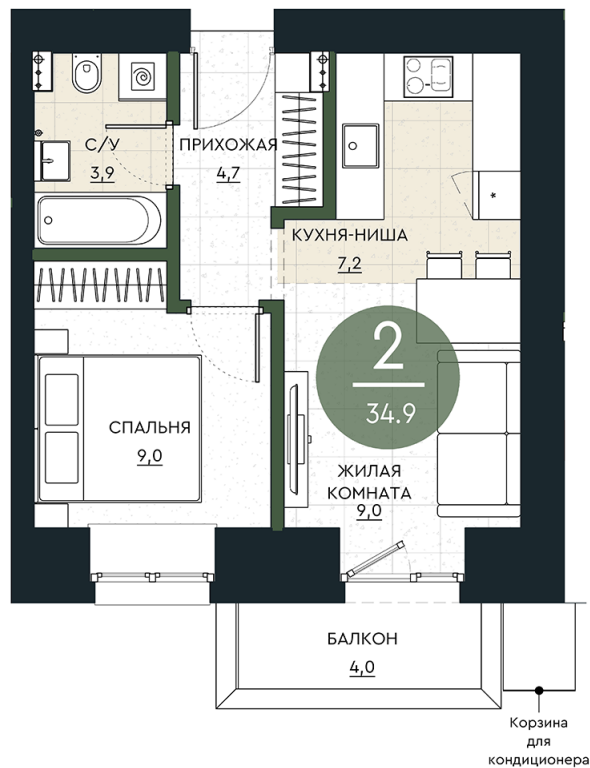
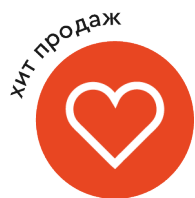
~6 га
общая площадь
благоустройства

2,14 га
площадь
парка вдоль реки

- ▶ парадный вход
- ↔ въезд/выезд на территорию
- 👶 детский сад
- Ⓟ подземный паркинг
- ▶ технический вход
- 🗑 мусорные баки
- 🚶 пешеходный фонтан

Автобусная остановка «ДРСУ»





Топовая smart-планировка от АРБАН. На площади менее 35 м² представлен функционал полноценной двухкомнатной квартиры. Здесь есть компактная спальня, гостиная с французским окном

в пол, кухня-ниша и две ниши под встроенные системы хранения. А также дополнительное пространство в виде балкона с витражным остеклением.

34,9 м²

2-комнатная смарт-квартира

Окно в пол	+	Высота* до перекрытия:
Лондри	-	• 2-15-й этажи 2,7 м
Санузел	1	• 16-й этаж 2,85 м
Балкон/Лоджия	1	• 17-й этаж 2,96 м



Расположение квартиры на плане комплекса

Квартиры расположены в корпусах 1-6 на этажах 2-17.

35,7 М²

2-комнатная смарт-квартира

Окно в пол	+	Высота* до перекрытия:
Лондри	-	• 2-15-й этажи 2,7 м
Санузел	1	• 16-й этаж 2,85 м
Балкон/Лоджия	1	• 17-й этаж 2,96 м



Расположение квартиры на плане комплекса
Квартиры расположены в корпусах 1-6 на этажах 2-17.



Топовая smart-планировка от АРБАН. Компактная 2-комнатная квартира с богатым функционалом. На площади всего 35,7 м² расположились спальня, зоны кухни, столовой, гостиной с французским окном в пол, прихожая

правильной квадратной формы и вместительный санузел. В планировке выделено три ниши для установки встраиваемых шкафов, а также дополнительное пространство в виде балкона с витражным остеклением.

ХИТ ПРОДАЖ



ГАРДЕРОБ



ЛОНДРИ



Концепция smart – это максимум функционала на компактной площади. Именно такой smart-планировкой является эта 2-комнатная квартира 36,8 м². Спальня небольшая, но в ней есть ниша, где можно обустроить гардероб, организовать рабочее место

или поставить детскую кроватку. Кухня объединена с гостиной, что позволяет собираться здесь с гостями. Французское окно в пол и балкон с витражным остеклением визуально расширяют пространство, наполняя его воздухом и светом.

36,8 М²

2-комнатная smart-квартира

Окно в пол	+	Высота* до перекрытия:
Лондри	+	• 2-15-й этажи 2,7 м
Санузел	1	• 16-й этаж 2,85 м
Балкон/Лоджия	1	• 17-й этаж 2,96 м



Расположение квартиры на плане комплекса

Квартиры расположены в корпусах 1-6 на этажах 2-17.

44 М²

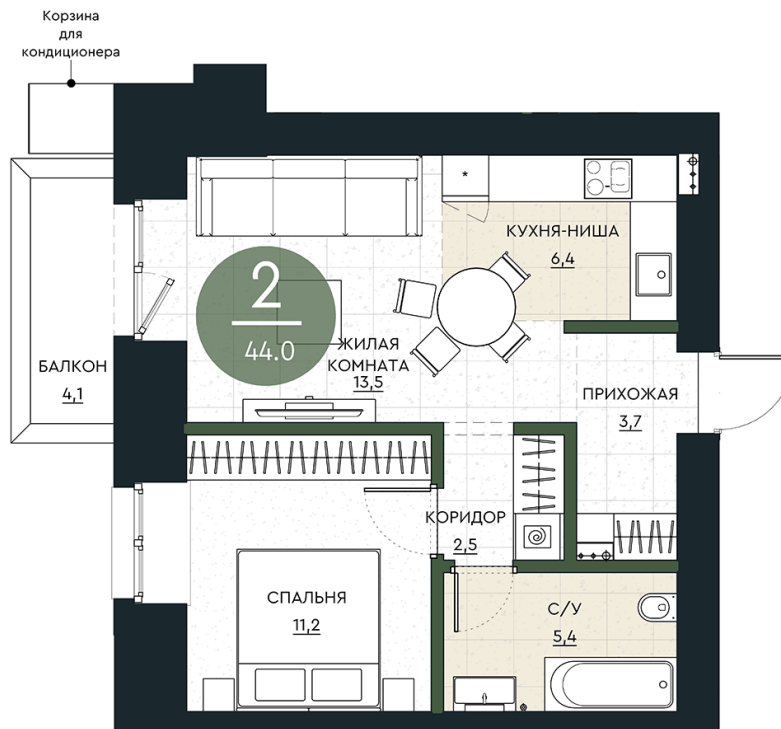
2-комнатная квартира с европланировкой

Окно в пол	+	Высота* до перекрытия:
Лондри	+	• 2-15-й этажи 2,7 м
Санузел	1	• 16-й этаж 2,85 м
Балкон/Лоджия	1	• 17-й этаж 2,96 м



Расположение квартиры на плане комплекса

Квартиры расположены в корпусах 1-6 на этажах 2-17.



На площади всего 44 м² мы разместили основной функционал полноценной 2-комнатной квартиры, а также добавили лондри в нише коридора. Просторную ванную комнату можно использовать исключительно для банных процедур, не загромождая ее техникой.

В изолированной спальне ниша под встроенный шкаф. Кухня-гостиная имеет выход на остекленный витражный балкон с французским окном в пол. Это уютное и полезное пространство, где можно отдыхать, готовить, встречать гостей.



45,4 м²

2-комнатная квартира с европланировкой

Окно в пол	+	Высота* до перекрытия:
Лондри	-	• 2-15-й этажи 2,7 м
Санузел	1	• 16-й этаж 2,85 м
Балкон/Лоджия	1	• 17-й этаж 2,96 м



Расположение квартиры на плане комплекса
 Квартиры расположены в корпусах 1-6 на этажах 2-17.

Smart-планировка повышенной комфортности. Здесь предусмотрены такие дополнительные опции, как полноценный гардероб в прихожей, мастер-спальня с гардеробом-нишей, просторный санузел и большой

витражный балкон. Кухня объединена с гостиной, что позволяет комфортно проводить время, если к вам придут гости, и даже организовать дополнительное спальное место.

46,9 М²

2-комнатная квартира с европланировкой

Окно в пол	+	Высота* до перекрытия:
Лондри	-	• 2-15-й этажи 2,7 м
Санузел	1	• 16-й этаж 2,85 м
Балкон/Лоджия	1	• 17-й этаж 2,96 м



Расположение квартиры на плане комплекса

Квартиры расположены в корпусах 1-6 на этажах 2-17.



Уникальная 2-комнатная квартира со SPA-санузлом. Мы не шутим! Даже в домах бизнес-класса редко удается найти ванную комнату более 6 м². А в этой квартире все 9 м²: места достаточно и для проведения банных ритуалов,

и для установки скрытых систем хранения. А также в квартире полноценная 12-метровая спальня с нишей под встраиваемый шкаф. Украшение кухни-гостиной – французские окна в пол и балкон с витражным остеклением.



классическая планировка



вид на парк

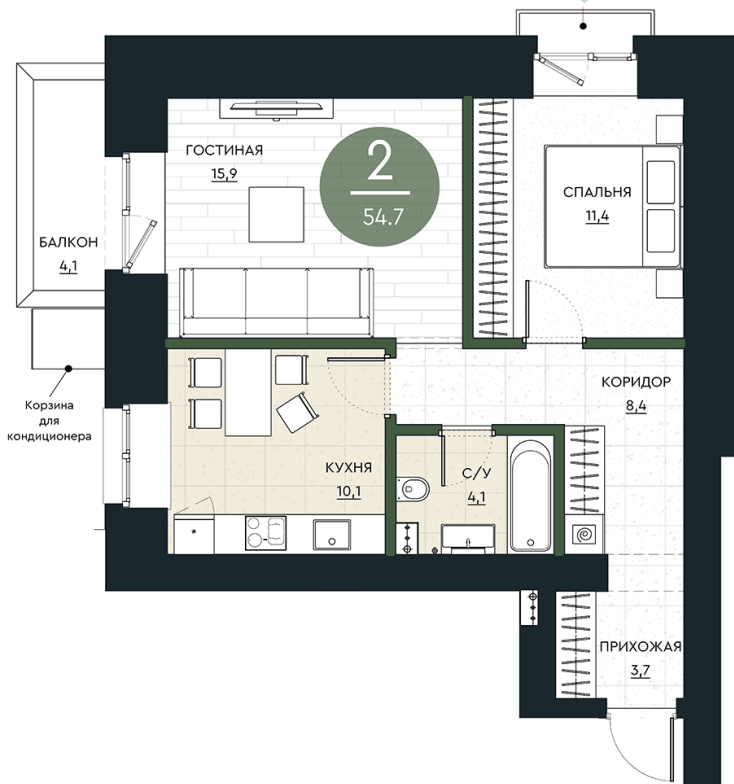
Традиционное окно
на нечетных этажах



лонд्री



Французский балкон
на четных этажах



54,7 м²**

2-комнатная квартира
с классической планировкой

Окно в пол	+	Высота* до перекрытия:
Лонд्री	+	• 2-15-й этажи 2,7 м
Санузел	1	• 16-й этаж 2,85 м
Балкон/Лоджия	1	• 17-й этаж 2,96 м



Расположение квартиры на плане комплекса
Квартиры расположены в корпусах 1-6
на этажах 3-17.

Эксклюзивное предложение в проекте! Единственная планировка с изолированной кухней для любителей классических решений в современном исполнении. В квартире две просторные

комнаты, одна из которых с выходом на остекленный витражный балкон. В нише прихожей лонд्री, а также здесь предусмотрено достаточно места для хранения.

** В доме 2 площадь 54,9 м² за счет увеличения площади балкона на 0,4 м² и сокращения площади спальни на 0,1 м²

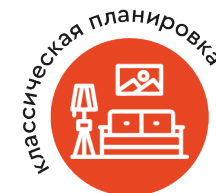
57,1 М²

классическая 2-комнатная квартира с террасой

Окно в пол	+	Высота* до перекрытия:
Лондри	+	• 2–15-й этажи 2,7 м
Санузел	1	• 16-й этаж 2,85 м
Терраса	+	• 17-й этаж 2,96 м



Расположение квартиры на плане комплекса
Квартиры расположены в корпусах 1–6 на этаже 2.



Эксклюзивное предложение в проекте! Классическая 2-комнатная квартира с персональной видовой террасой. В квартире изолированная кухня и две просторные комнаты. В нише прихожей лондри, а также здесь предусмотрено

достаточно места для хранения. Окна квартиры выходят на две стороны, из обеих жилых комнат можно выйти на просторную террасу, с которой открываются прекрасные виды на парк с рекой.

ЛОНДРИ



55,3 м²

3-комнатная квартира
с европланировкой

Окно в пол	+	Высота* до перекрытия:
Лондри	+	• 2-15-й этажи 2,7 м
Санузел	1	• 16-й этаж 2,85 м
Балкон/Лоджия	1	• 17-й этаж 2,96 м



Расположение квартиры на плане комплекса

Квартиры расположены в корпусах 1-6 на этажах 2-17.

Планировка этой квартиры максимально функциональна. В прихожей разместились ниши для систем хранения и лондри, а также дополнительные места для встраиваемых шкафов в каждой спальне. Все пространство квартиры грамотно

разделено на приватное и общее, что гарантирует спокойный отдых детям, даже если ваши гости задержатся допоздна. Кухня-гостиная просторная и светлая за счет французских окон в пол и балкона с витражным остеклением.

59,1 М²

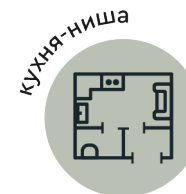
3-комнатная квартира с европланировкой

Окно в пол	+	Высота* до перекрытия:
Лондри	-	• 2-15-й этажи 2,7 м
Санузел	1	• 16-й этаж 2,85 м
Балкон/Лоджия	1	• 17-й этаж 2,96 м



Расположение квартиры на плане комплекса

Квартиры расположены в корпусах 1-6 на этажах 2-17.



Необычная квартира-трансформер. В процессе жизни любая семья преобразуется, а ваша квартира будет подстраиваться под вас благодаря уникальному расположению кухни-ниши. Вы можете организовать большое открытое пространство, объединив

кухню с гостиной, или благодаря перегородке выделить еще одну изолированную комнату. В квартире много места для хранения, в том числе полноценная гардеробная в мастер-спальне. В гостиной – балкон с витражным остеклением.



60,3 М²

3-комнатная квартира с европланировкой

Окно в пол	+	Высота* до перекрытия:
Лондри	-	• 2-15-й этажи 2,7 м
Санузел	2	• 16-й этаж 2,85 м
Балкон/Лоджия	1	• 17-й этаж 2,96 м



Расположение квартиры на плане комплекса
 Квартиры расположены в корпусах 1-6 на этажах 2-17.

Полноформатная 3-комнатная планировка для комфортной семейной жизни. В квартире есть все необходимое и даже немного больше. Например, в прихожей расположился вместительный гардероб, а собственный санузел в мастер-

спальне позволит создать приватное пространство для отдыха и уединения. В кухне-гостиной жилая зона расположена у французского окна в пол, из нее есть выход на витражный балкон.

69,9 М²

4-комнатная квартира с европланировкой

Окно в пол	+	Высота* до перекрытия:
Лондри	-	• 2-15-й этажи 2,7 м
Санузел	2	• 16-й этаж 2,85 м
Балкон/Лоджия	2	• 17-й этаж 2,96 м



Расположение квартиры на плане комплекса
Квартиры расположены в корпусах 1-6 на этажах 3-17.

Французский балкон
на нечетных этажах



Французский балкон
на четных этажах



Вид на парк



Два санузла



Самая семейная планировка проекта. На площади 69,9 м² три отдельные комнаты и еврогостиная. Вы можете использовать их как спальни или организовать рабочий кабинет, игровую,

спортзал – в зависимости от стиля жизни и потребностей. В каждой комнате ниша под шкаф, а в одной из спален – французский балкон. Маст-хэв семейной квартиры – дополнительный санузел.



73,2 М²

4-комнатная квартира
с европланировкой

Окно в пол	+	Высота* до перекрытия:
Лондри	-	• 2-15-й этажи 2,7 м
Санузел	2	• 16-й этаж 2,85 м
Терраса	+	• 17-й этаж 2,96 м



Расположение квартиры на плане комплекса
Квартиры расположены в корпусах 1-6 на этаже 2.

Эксклюзивная семейная планировка проекта. На довольно компактной площади 73,2 м² три отдельные комнаты и кухня-гостиная. Вы можете использовать их как детские и взрослые спальни или организовать рабочий кабинет, игровую,

спортзал – в зависимости от стиля жизни и потребностей. Маст-хэв семейной квартиры – дополнительный санузел. А изюминка планировки – просторная видовая терраса, на которую можно выйти из двух комнат.

-  arban.ru
-  vk.com/arban24
-  ok.ru/arban
-  t.me/arban24

Телефон отдела продаж:
+7 (391) 205-15-15

Ваш менеджер:

* В корпусе 1 высота потолка до перекрытия:

- 2-14-й этажи **2,7 м**
- 15-й этаж **2,85 м**
- 16-й этаж **2,96 м**

Информация, представленная в данном буклете, является справочной и не может быть рассмотрена как публичное предложение (оферта).

Застройщик ООО «С3 Компания «АРБАН»,
проектные декларации на сайте наш.дом.рф

Ноябрь 2023